



Schlüter®-KERDI-LINE-VARIO

Odvodnění

Variabilní liniové odtoky pro kontaktní izolace

8.10

Technický list výrobku

Použití a funkce

Schlüter-KERDI-LINE-VARIO je variabilní vícedílný lineární odtokový systém určený pro instalaci do sprch v úrovni podlahy s keramickým obkladem nebo přírodním kamenem.

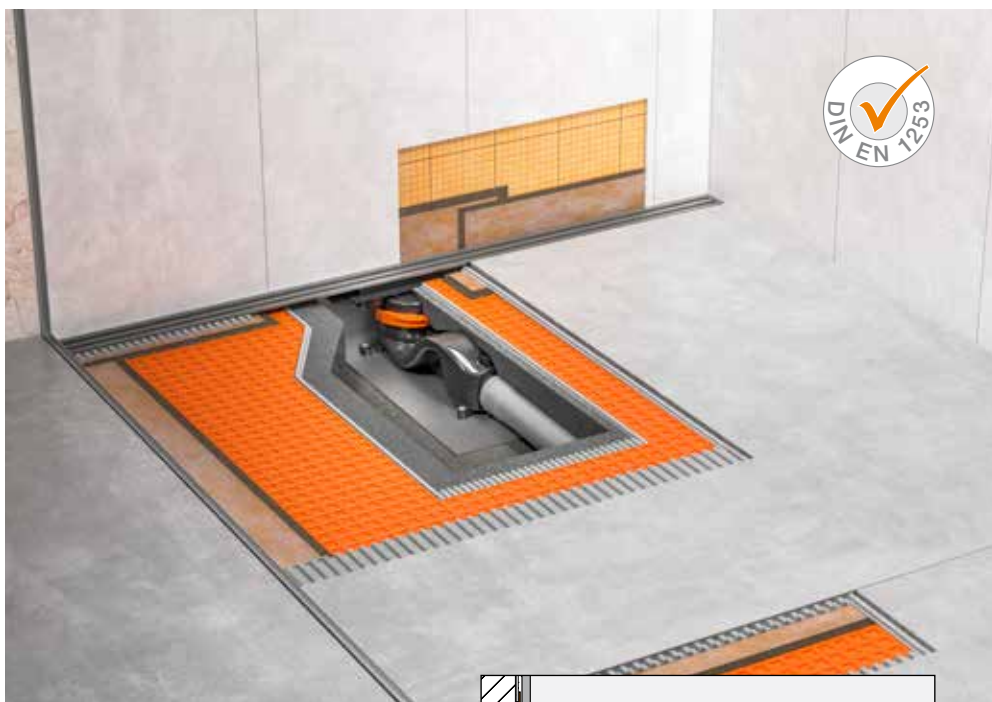
Dvoudílná horizontální odtoková jednotka KERDI-LINE-VARIO se skládá z odtokového tělesa a adaptéru. Odtokové těleso sestává z plochého vlnitého odtoku otočného o 360° se zápachovou uzávěrkou pevně integrovanou v odtokovém tělese. Vlnitá konstrukce zajišťuje během protékání vody vysokou rychlost proudění v podlahovém odtoku a tím vytváří samočisticí efekt, čímž se výrazně prodlužují intervaly čištění.

V sadě obsažený prvek protihlukové ochrany spolehlivě zabrání bodovému přenosu hluku odtokového tělesa do okolní konstrukce přilehlých stěn a podlahy a navíc slouží jako pomůcka pro umístění při přímém osazení ke stěně.

Aby byla zajištěna co nejnižší konstrukční výška, je u KERDI-LINE-Vario H40 odtokový adaptér s integrovanou manžetou Schlüter-KERDI-FLEX z výroby vodotěsně zasunut do vlnitého odtoku opatřeného těsněním a zajištěn svěrným kroužkem. Uvolněním svěrného kroužku lze vlnitým odtokem otáčet o 360°, odvodnění tak lze přizpůsobit jakékoliv situaci na stavbě.

U Schlüter-KERDI-LINE-VARIO H 50 je možné přizpůsobit odtokový adaptér místním podmínkám a odpovídajícím způsobem ho výškově zkrátit.

Pro KERDI-LINE-VARIO jsou k dispozici dva designové odvodňovací profily. Podle potřeby je lze zkrátit, výškově nastavit a jsou dodávány z výroby se 2 odpovídajícími koncovkami.

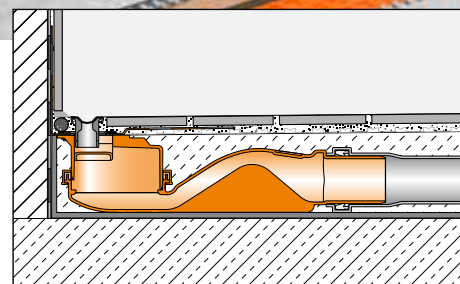


Schlüter-KERDI-LINE-VARIO COVE

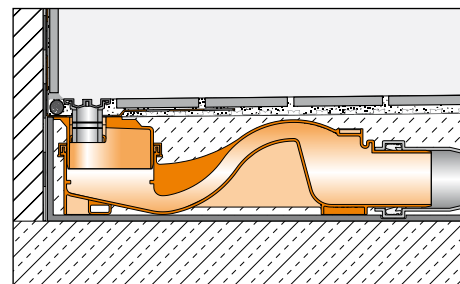
je variabilně zkrátitelný odvodňovací profil s dutým požlábkem. Je k dodání volitelně v provedení z kartáčované ušlechtilé oceli V4A nebo z lakovaného hliníku s povrchovou úpravou TRENDLINE a v délkách 120 cm a 180 cm.

K dispozici jsou dvě šířky profilu, 26 mm a 34 mm. U úzkého provedení má odtoková štěrбина šířku pouze 8 mm a délku 140 mm. U širšího provedení má odtoková štěrбина šířku 14 mm při délce rovněž 140 mm. Štěrbina je opticky atraktivně zakryta pomocí vyjimatelné lišty.

U širšího provedení je volitelně k dispozici sítko na vlasy.



Schlüter-KERDI-LINE H40 s krytem
Schlüter-KERDI-LINE-VARIO COVE 26



Schlüter-KERDI-LINE H50 s krytem
Schlüter-KERDI-LINE-VARIO WAVE 42



Schlüter-KERDI-LINE VARIO WAVE

variabilní zkrátitelný odvodňovací profil ve tvaru W. Je rovněž k dodání v provedení z kartáčované ušlechtilé oceli V4A nebo z lakovaného hliníku s povrchovou úpravou TRENDLINE a v délkách 120 cm a 180 cm. V hliníkovém provedení jsou k dispozici dvě šířky profilu 34 mm a 42 mm. U užšího provedení je středová odtoková štěrbina široká pouhých 14 mm a dlouhá 140 mm. U provedení širokého 42 mm je odtoková štěrbina široká 24 mm a dlouhá 140 mm a nabízí díky tomu dostatečný prostor pro vložení volitelně dodávaného sítko na vlasy. U provedení z ušlechtilé oceli se šířkou profilu 42 mm je odtoková štěrbina široká 25 mm a dlouhá 140 mm a nabízí rovněž dostatečný prostor pro vložení volitelně dodávaného sítko na vlasy.

U všech provedení profilu KERDI-LINE-VARIO WAVE je odtoková štěrbina zakrytá vzhledově atraktivním odnímatelným krytem. Odpovídající vyobrazení naleznete na straně 7.

Pružná KERDI manžeta, integrovaná z výroby do odtokového adaptéru, slouží pro bezpečné napojení odtokového tělesa na kontaktní izolaci jak na podlaze tak i na příléhající stěny. Během montáže ji bezpečně chrání průhledné ochranné stavební víko. Ve spojení s izolačními systémy Schlüter-KERDI, Schlüter-DITRA, Schlüter-DITRA-HEAT nebo Schlüter-KERDI-BOARD a příslušnými systémovými těsnicemi lepidly Schlüter-KERDI-COLL-L resp. Schlüter-KERDI-FIX vznikají odzkoušené kontaktní izolace s navazujícím liniovým odvodněním.

Těsnicí systémy Schlüter- mají všeobecné stavebně technické certifikáty (abP) a evropské technické schválení (ETA = European Technical Assessment).

Schlüter-KERDI-LINE je systémová komponenta výše uvedených těsnicích systémů a lze ji instalovat v souladu s normou DIN 18534 pro těsnění.

Upozornění:

U KERDI-LINE-VARIO je nutné položit z konstrukčních důvodů kvůli variabilnímu provedení odtoku spádový potěr. Potěr se na povrchu izoluje s DITRA (viz technický list výrobku 6.1) nebo DITRA-HEAT (viz technický list výrobku 6.4). Jako doplněk systému jsou k dispozici Schlüter-SHOWERPROFILE-S a -R (viz technický list výrobku 14.1) pro napojení k podlaze, příp. na stěnu. Kvůli sklonu bočních stran má SHOWERPROFILE-S odpovídající tvar klínu. Ohraničující stěny se izolují s KERDI (viz technický list výrobku 8.1) nebo KERDI-BOARD (viz technický list výrobku 12.1).

Materiál

Odvodňovací profil KERDI-LINE-VARIO WAVE je z eloxovaného hliníku, který je následně opatřen kvalitním strukturovaným práškovým lakem, nebo z ušlechtilé oceli V4A (č. materiálu: 1.4404 = AISI 316L) s kartáčovaným povrchem.

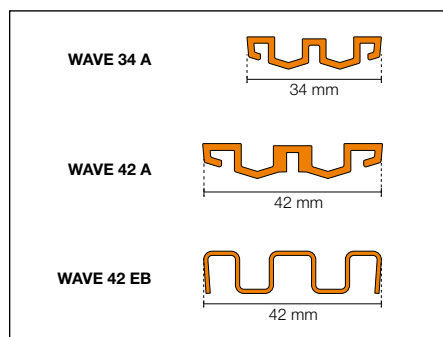
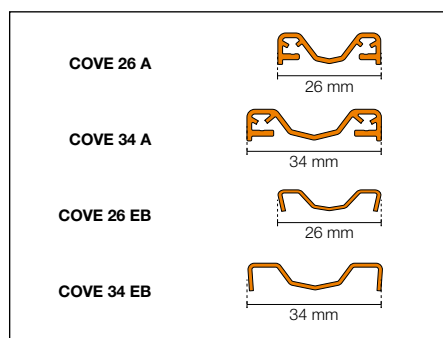
Schlüter-KERDI-LINE-VARIO COVE je z eloxovaného hliníku, který je následně opatřen kvalitním strukturovaným práškovým lakem, nebo z ušlechtilé oceli V4A (č. materiálu: 1.4404 = AISI 316L) s kartáčovaným povrchem.

Vlnitý odtok a odtokový adaptér jsou vyrobeny z polypropylénu (PP) s vysokou odolností proti nárazům.

Izolační KERDI manžeta pro napojení na kontaktní izolaci (viz technický list výrobku 8.1), připevněná na odtokový adaptér, je vyrobena z polyetylénového pásu.

Svěrný kroužek na vlnitém odtoku je z barevného PVC (polyvinylchlorid).

Ochranné stavební víko je vyrobeno z průhledného acrylnitril-butadien-styrenu (ABS).



Vlastnosti materiálu a oblasti použití:

Podle normy DIN EN 1253, domovní odtoky, jsou KERDI-LINE VARIO odvodnění zařazena do třídy K3. Jedná se o plochy bez dopravního zatížení. Všechny odvodňovací profily s výjimkou WAVE profilu z hliníku jsou vhodné pro pojezd invalidním vozíkem. Odvodňovací profily Schlüter-KERDI-LINE-VARIO se vyrábí v celé řadě různých materiálů a povrchů. Použitelnost v případě chemického nebo mechanického namáhání je nutné vyjasnit pro daný případ. Dále jsou uvedeny pouze některé všeobecné pokyny. Odvodňovací profily COVE a WAVE z kartáčované ušlechtilé oceli V4A (č. materiál 1.4404 = AISI 316L) jsou vhodné pro použití zejména tam, kde je kromě vysokého mechanického namáhání vyžadována odolnost vůči namáhání chemikáliemi, např. kyselými nebo alkalickými (zásaditými) látkami a čisticími prostředky. Používají se v koupelnách v bytech, domovech pro seniory, hotelech, školách v umývárkách a sprchách. Ani ušlechtilá ocel není odolná vůči veškerému chemickému namáhání, jako je např. kyselina solná a kyselina fluorovodíková nebo určité koncentrace chlóru a solných roztoků. To platí v určitých případech i pro bazény se slanou mořskou vodou. Očekávané chemické namáhání je proto nutné vyjasnit předem.

U hliníkových odvodňovacích profilů COVE a WAVE (hliník strukturovaný povrch) se jedná o povrchy přírodního charakteru. Hliník je upravený (eloxovaný) a opatřený práškovým lakem. Povrchová úprava je barevně stabilní, odolná proti ultrafialovému záření a povětrnostním vlivům. Používají se v koupelnách v bytech, domovech pro seniory nebo hotelech. Viditelné hrany profilu je nutné chránit proti oděru a poškrábání.

Upozornění

Pro snadné pravidelné čištění odvodňovacího žlabu a oblasti odtoku jsou součástí sady vhodné čisticí kartáče s pokyny pro použití. Pro veškeré čisticí prostředky platí, že nesmí obsahovat kyselinu solnou ani kyselinu fluorovodíkovou. Je nutné zabránit kontaktu s jinými kovy, jako například s běžnou ocelí, protože i to by mohlo vést ke vzniku koroze.

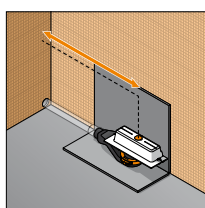
To platí také pro nářadí jako je stěrka nebo ocelová vlna používané např. k odstranění zbytků malty. U citlivých povrchů se nesmí používat brusné čisticí prostředky. V případě potřeby doporučujeme použít čisticí polituru na ušlechtilou ocel Schlüter-CLEAN-CP.



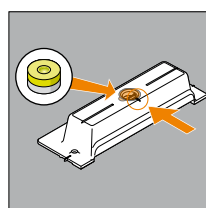
Schlüter čisticí kartáče pro KERDI-LINE-VARIO

Montáž KERDI-LINE H 40:

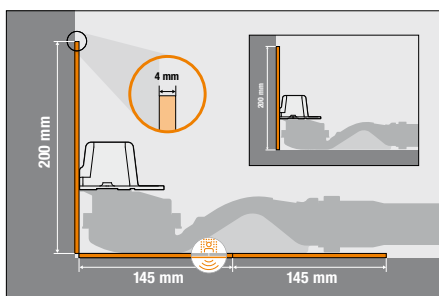
- Odtokové těleso KERDI-LINE-VARIO H40 vč. odtokového adaptéru se umístí doprostřed nosné konstrukce nebo na 4 mm tlustý prvek protihlukové ochrany (popř. vhodné kročejové izolace, viz také kapitola Zvuková izolace) (1). Při této činnosti je třeba dávat pozor na označení středu na ochranném stavebním krytu (1a). Pro optimální vyrovnání je možné použít přiloženou vodováhu, kterou je možné vložit do připraveného vybrání ve stavebním krytu.
- Při přímé instalaci do zdi (2) se odtokové těleso včetně adaptéru a stavebního krytu umístí spolu s přiloženým 4 mm tlustým prvkem protihlukové ochrany před svislou stěnu. Tím je zajištěn definovaný odstup 11 mm ke svislé stěně (bez obkladu) při použití profilů Wave (2a+b).
Při použití profilů COVE 26 (2c) vznikne ve spojení s prvkem protihlukové ochrany odstup od stěny 15 mm. Aby bylo i zde dosaženo vzdálenosti od stěny pouze 11 mm, je třeba při použití profilů COVE 26 upustit od použití prvku protihlukové ochrany v oblasti stěn (2c) nebo rozdíl vyrovnat vhodným materiálem, např. Schlüter-KERDI-BOARD 5 mm. Alternativně lze i při stejném vzhledu použít pouze o 8 mm širší profil COVE 34.
- Pro připojení na odpadní potrubí se svěrný kroužek uvolní přiloženým imbusovým klíčem (3) a odtokové těleso se vyrovná v závislosti na stavebních podmínkách (3a).
- Následně je nutné zkontrolovat, zda je adaptér stále zasunut až na doraz (4). Poté je nutné opět utáhnout svěrný kroužek.
- Po připojení na odpadní potrubí se ještě jednou zkontroluje požadované umístění. Pro vyrovnání nerovností a výšky lze odtokové těleso přesně vyrovnat i na vyrovnávací vrstvě (5).
- Provede se kontrola těsnosti (6).
- Spádový potěr (2 %) se v ploše sprchy položí tak, aby obklopoval celé odtokové těleso a roznášel zátěž (7). Ochranný stavební kryt namontovaný z výroby přitom slouží jako pomůcka pro vyrovnání a stahování a je v jedné rovině s horní hranou potěru (7a).



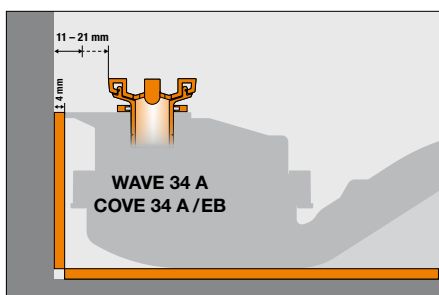
1



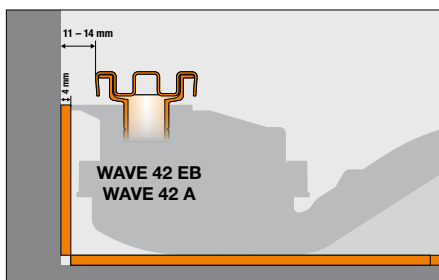
1a



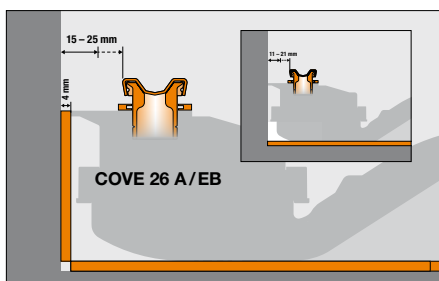
2



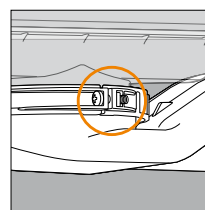
2a



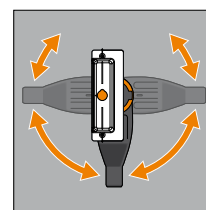
2b



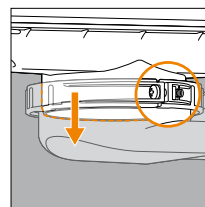
2c



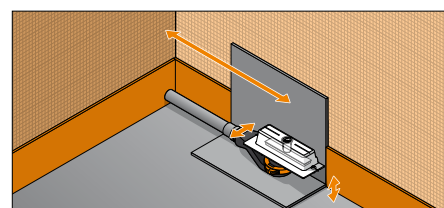
3



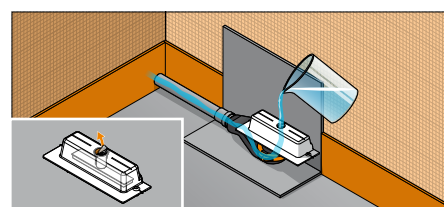
3a



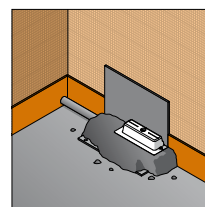
4



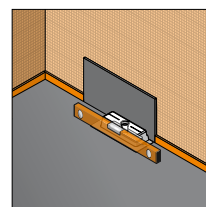
5



6



7



7a



Montáž KERDI-LINE-H 50

- Odtokové těleso KERDI-LINE-VARIO H50 se umístí na nosnou konstrukci nebo na 4 mm silný prvek protihlukové ochrany (popř. i vhodné kročejové izolace, viz také kapitola Zvuková izolace) (1). Při této činnosti je třeba dávat pozor na označení středu na ochranném stavebním krytu (1a). Pro optimální vyrovnání je možné použít přiloženou vodováhu, kterou je možné vložit do připraveného vybrání v odtokovém tělese. Odtokový adaptér se zkrátí na délku podle výšky podlahové konstrukce, pečlivě začistí (1b) a po uvolnění svěrného kroužku se s pomocí přiloženého mazacího tuku zasune do odtokového tělesa (1c).

Poznámka: Pro zajištění výškových pohybů u krytin s izolací je nutné odtokový adaptér zkrátit tak, aby nedoléhal na odtokové těleso (1d).

- Při přímé instalaci do zdi se odtokové těleso včetně adaptéru a stavebního krytu umístí spolu s přiloženým 4 mm tlustým prvkem protihlukové ochrany před svislou stěnu (2). Tím je zajištěn definovaný odstup 11 mm ke svislé stěně (bez obkladu) při použití profilů Schlüter-Wave (2a+b).

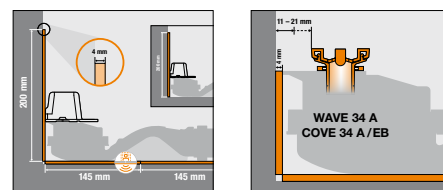
Při použití profilů Schlüter-COVE vznikne ve spojení s prvkem protihlukové ochrany vzdálenost ode zdi 15 mm.

Aby bylo i zde dosaženo vzdálenosti od zdi pouze 11 mm nebo méně, je třeba při použití profilů Schlüter-Cove 26 upustit od použití prvku protihlukové ochrany v oblasti stěn (2c) nebo rozdíl vyrovnat vhodným materiálem, např. Schlüter-KERDI-BOARD 5 mm. Alternativně lze i při stejném vzhledu použít pouze o 8 mm širší profil COVE 34.

- Pro připojení na odpadní potrubí je nutné odtokové těleso vyrovnat v závislosti na stavebních podmínkách (3).
- Po kontrole spasování adaptéru a odtokového tělesa je nutné opět rukou utáhnout svěrný kroužek (4).

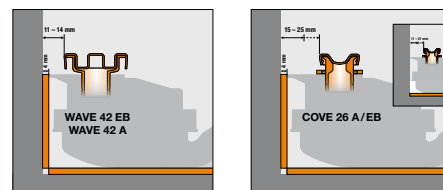
- Po připojení na odpadní potrubí se ještě jednou zkontroluje požadované umístění. Pro vyrovnání nerovností a výšky lze odtokové těleso přesně vyrovnat i na vyrovnávací vrstvě. S pomocí přiložené upevňovací sady je možné volitelně přišroubovat odtokové těleso na nosnou konstrukci (5b).

- Provede se kontrola těsnosti.
- Před instalací potěru je nutné vyjmout vodováhu z odtokového tělesa. Následně se položí spádový potěr (2 %) v ploše sprchy tak, aby obklopoval celé odtokové těleso a roznášel zátěž (7). Ochranný stavební kryt namontovaný z výroby přitom slouží jako pomůcka pro vyrovnání a stahování a je v jedné rovině s horní hranou potěru. (7a)



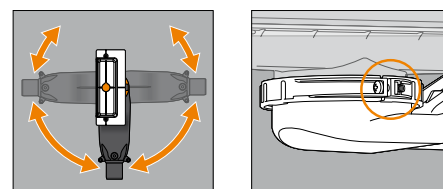
2

2a



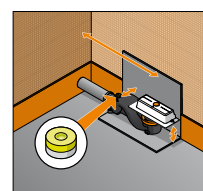
2b

2c

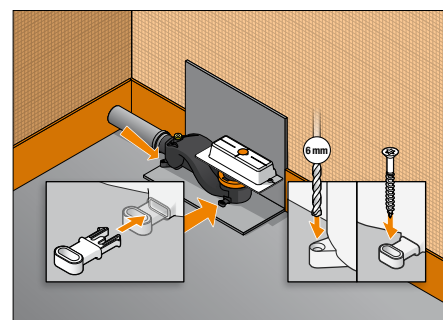


3

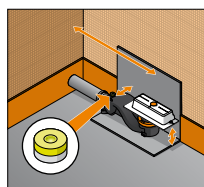
4



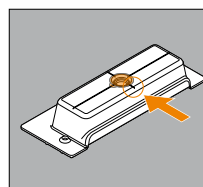
5



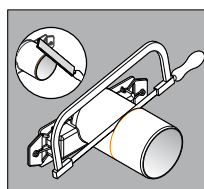
5a



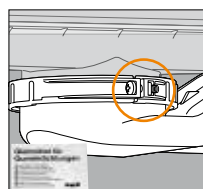
1



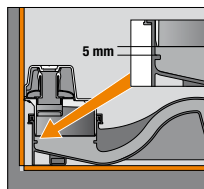
1a



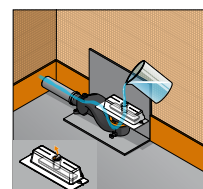
1b



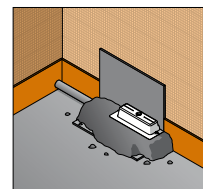
1c



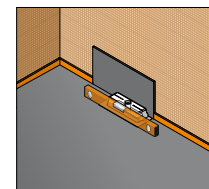
1d



6



7

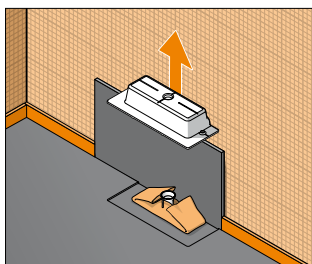


7a

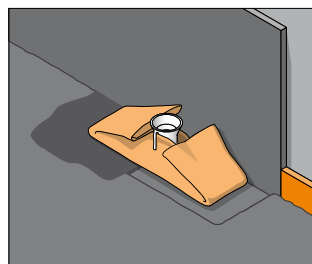


Izolace a separace

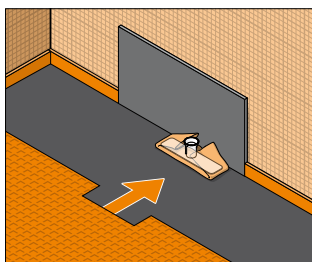
8. Po dosažení pochozí pevnosti plochy potěru se ochranný stavební kryt demontuje (8). Místa v této oblasti, ve kterých potěr chybí, se vyrovnávají tenkovrstvou maltou (8a).
9. Poté se DITRA pevně přilepí tenkovrstvým lepidlem (doporučená velikost zubů 3 × 3 mm nebo 4 × 4 mm) nebo DITRA-HEAT (doporučená velikost zubů 6 × 6 mm) na plochu potěru (9) a při tom je zvukoizolační ochranný pás a prvek protihlukové ochrany seříznut na správnou výšku (9a). Formát dlaždic na DITRA resp. DITRA-HEAT musí být minimálně 5 × 5 cm (viz také technický list výrobku 6.1 resp. 6.4).
10. Pro přilepení KERDI manžety se na navazující plošnou izolaci nanese ozubenou stěrka 3 × 3 nebo 4 × 4 mm těsnící lepidlo KERDI-COLL-L (viz technický list výrobku 8.4) (10), do kterého se celou plochou ukotví KERDI manžeta (10a). Musí být dodržena otevřená doba lepidla.
11. Také napojení na stěnu je nutno přelepit izolačními páskami KERDI-KEBA s použitím KERDI-COLL-L (11).
12. Jako podlahovou krytinu lze použít keramické dlaždice nebo přírodní kámen (12). (Tloušťka krytiny vychází ze zvoleného odvodňovacího profilu, viz strana 6, tab. 12a).



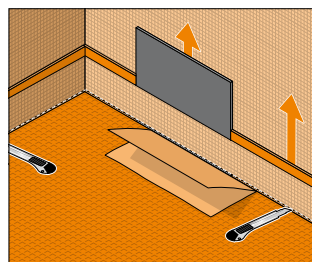
8



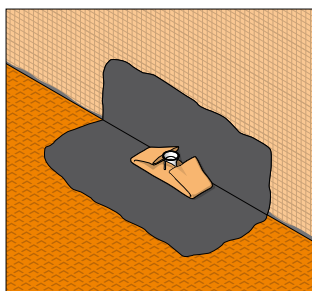
8a



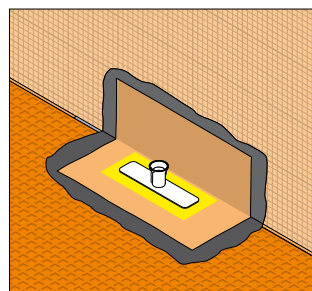
9



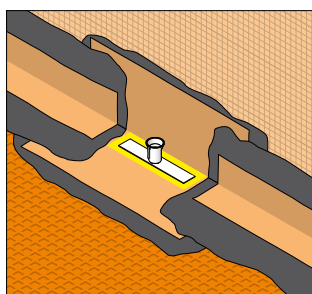
9a



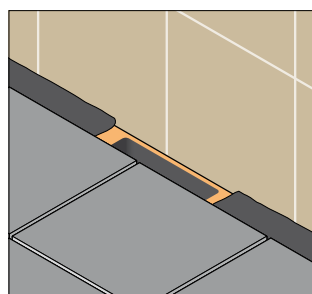
10



10a



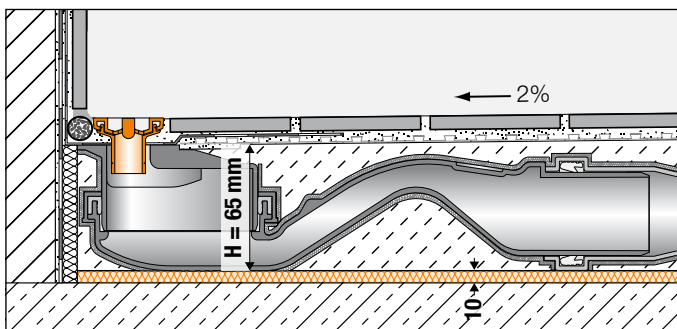
11



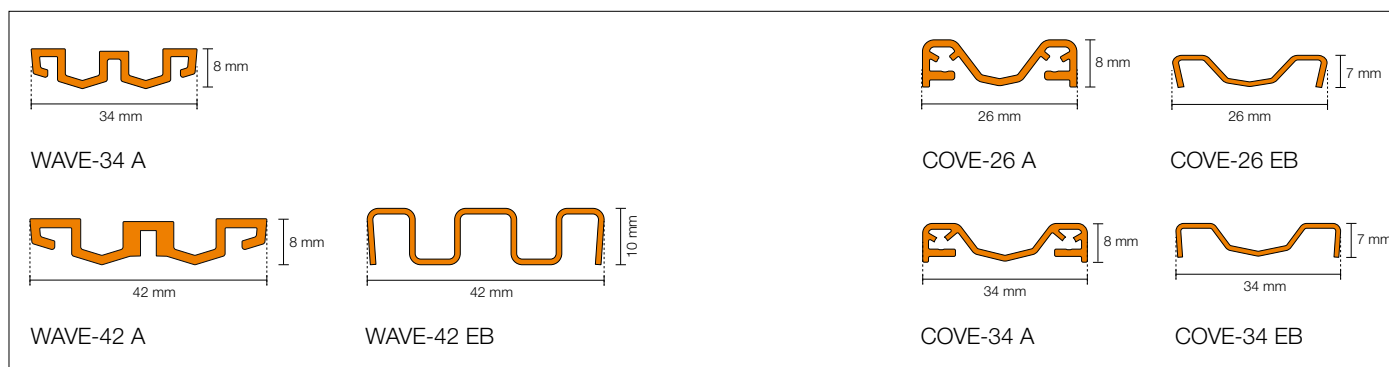
12

Zvuková izolace

Pro splnění požadavků na zvukovou izolaci dle DIN 4109, VDI 4100, ÖNORM B 8115-2 resp. SIA 181 je k dispozici zvukově izolační rohož Schlüter-KERDI-LINE-SR, která v ověřených konstrukčních variantách KERDI-LINE-VARIO splňuje požadavky na tlumení kročejového hluku, hluku z instalací a z používání. Podrobné údaje naleznete v podkladech pro projektování.



Sprchy se Schlüter-KERDI-LINE-VARIO na Schlüter-KERDI-LINE-SR



Montáž odvodňovacích profilů

1. Odvodňovací profil se zkrátí podle požadavků stavby vhodnou ruční pilkou s použitím pokosnice (nepoužívejte úhlovou brusku) (1) a poté se zbaví otřepů (1a).
2. Pro jednoduché a tvarově pěkné zakončení obsahuje dodávka dvě koncovky (2a/2b/2c).
3. Hliníkové profily COVE 26 a WAVE 34 se dodávají s krycím rámem, který se předem připevní tenkovrstvou maltou k odtokovému adaptéru (3).
4. Výška odvodňovacího profilu se vyplněním prostoru pod profilem tenkovrstvým lepidlem upraví tak (4), aby byla ve stejné úrovni s krytinou nebo o něco níže. Pro optimální přenos zatížení je nutné dbát na bezdutinové uložení odvodňovacího profilu do malty, zvláště v oblasti odtokového otvoru.

Výrobek	Tloušťka dlaždice (d)	s prodloužením	Typ prodloužení
COVE-26 A	6 – 15 mm *	15 - 25 mm*	VR DSE 14
COVE-26 EB	6 – 15 mm *	15 - 25 mm*	VR DSE 14
COVE 34 A	6 – 15 mm *	15 - 25 mm*	VR DSE 14
COVE 34 EB	6 – 15 mm *	15 - 25 mm*	VR DSE 14
WAVE-34 A	6 – 15 mm *	15 - 25 mm*	VR DSE 14
WAVE-42 EB	8 – 18 mm *	18 - 28 mm*	VR DSE 23
WAVE-42 A	6 – 15 mm *	15 - 25 mm*	VR DSE 23

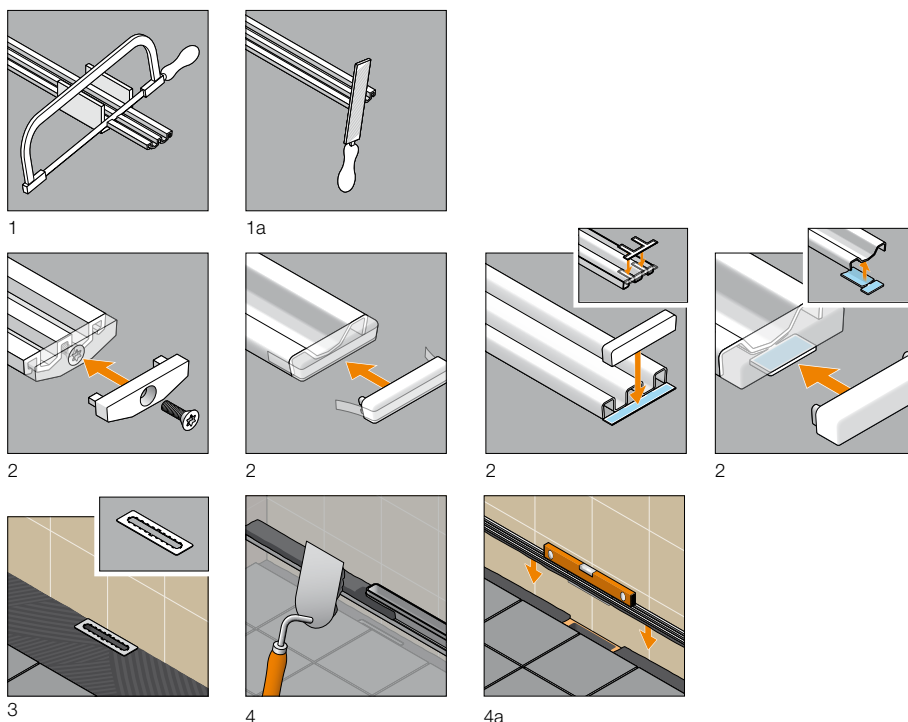
* v případě DITRA-HEAT-DUO - 3 mm

Upozornění:

KERDI-LINE-VARIO lze instalovat i ve dřevěných konstrukcích. Příslušné informace jsou k dispozici na vyžádání.

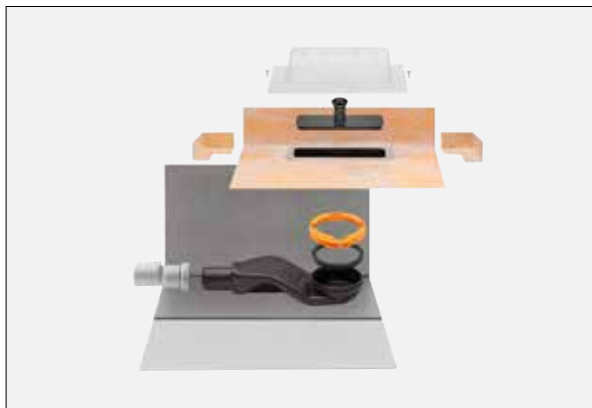
Odvodňovací profily KERDI-LINE-VARIO jsou určeny pro oblast stěny nebo do středu, nikoliv pro vstupní oblast plochy sprchy.

V případě dotazů se prosím obraťte se na naše technické pracovníky prodejního oddělení.





Schlüter®-KERDI-LINE-VARIO H40
Horizontální odtok se zápachovou uzávkou pevně integrovanou v odtokovém tělese



Ablauf DN 40

Sperrwasserhöhe 25 mm

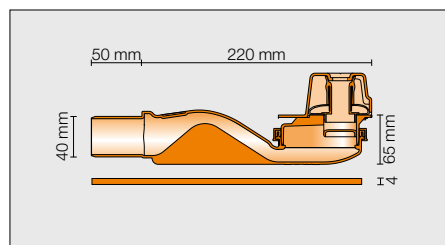
Einbauhöhe 65 mm

Odtokový výkon dle DIN EN 1253:

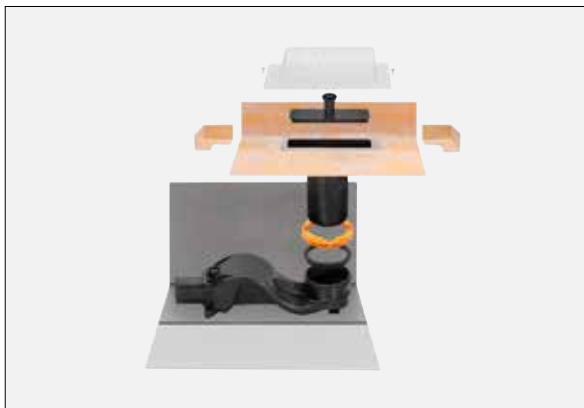
při výšce nahromaděné vody 2 cm =
0,50 l/s (30 l/min)

při výšce nahromaděné vody 1,5 cm =
0,45 l/s (27 l/min)

při výšce nahromaděné vody 0,5 – 1 cm =
0,4 l/s (24 l/min)



Schlüter®-KERDI-LINE-VARIO
Variabilně zkracovatelné odvodňovací profily s koncovkami lakovaná nebo kartáčovaná ušlechtilá ocel



Ablauf DN 50

Sperrwasserhöhe 50 mm

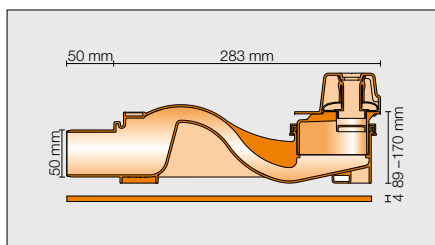
Einbauhöhe 89 mm

Odtokový výkon dle DIN EN 1253:

při výšce nahromaděné vody 2 cm =
0,80 l/s (48 l/min)

při výšce nahromaděné vody 1,5 cm =
0,75 l/s (45 l/min)

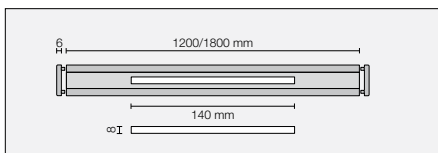
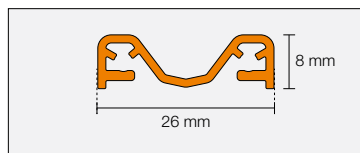
při výšce nahromaděné vody 0,5 – 1 cm =
0,7 l/s (42 l/min)



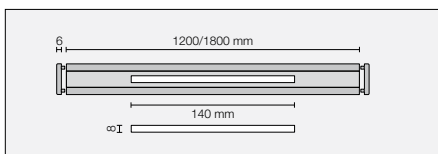
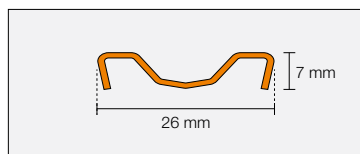


Schlüter®-KERDI-LINE-VARIO

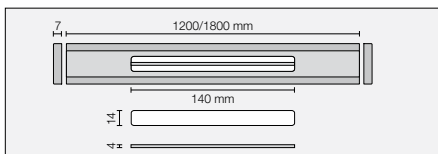
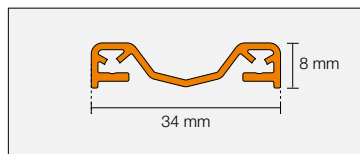
Variabilně zkracovatelné odvodňovací profily s koncovkami
lakovaná nebo kartáčovaná ušlechtilá ocel



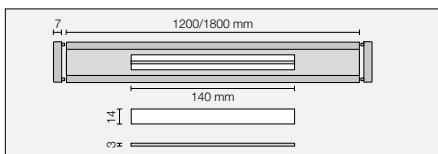
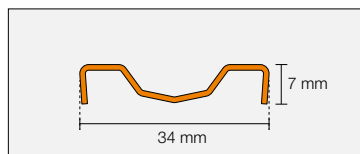
Schlüter-KERDI-LINE-VARIO-COVE 26 A



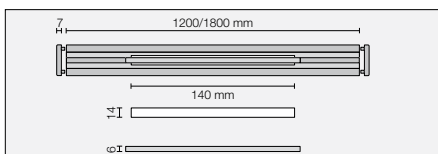
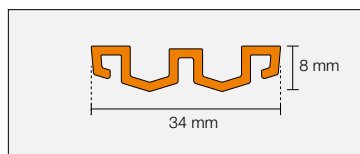
Schlüter-KERDI-LINE-VARIO-COVE 26 EB



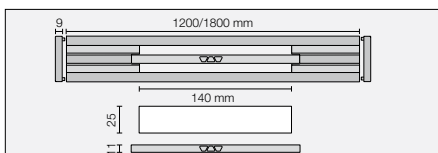
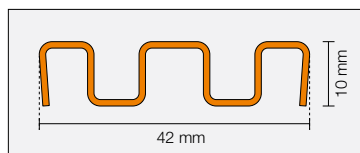
Schlüter-KERDI-LINE-VARIO-COVE 34 A



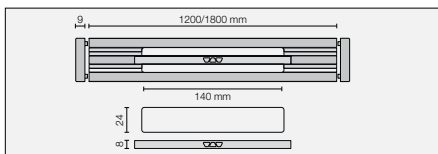
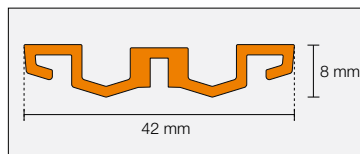
Schlüter-KERDI-LINE-VARIO-COVE 34 EB



Schlüter-KERDI-LINE-VARIO-WAVE 34 A



Schlüter-KERDI-LINE-VARIO-WAVE-42 EB



Schlüter-KERDI-LINE-VARIO-WAVE 42 A

Odvodňovací profily z hliníku jsou barevně lakované a dodávají se s následujícími povrchy a barvami:

MBW = sněhobílá mat

MGS = grafitově černá mat

TSBG = strukturovaný povrch, béžovošedá

TSC= strukturovaný povrch, krémová

TSDA = strukturovaný povrch, tmavý antracit

TSI = strukturovaný povrch, slonová kost

TSOB = strukturovaný povrch, bronzová

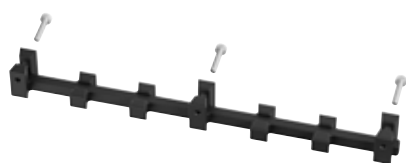
TSSG = strukturovaný povrch, kamenná šedá

TSG = strukturovaný povrch, šedá



Schlüter®-KERDI-LINE-VARIO-DSE 14
Prodloužení rámu pro kryt COVE 26 / 34 a
WAVE 34 pro tloušťku krytiny 15 - 25 mm

Prodloužení Schlüter-KERDI-LINE-VARIO-DSE 14



Schlüter®-KERDI-LINE-VARIO-S 14
Sítko na vlasy pro dodatečnou montáž do
COVE 34

Sítko na vlasy pro COVE 34



Schlüter®-KERDI-LINE-VARIO-DSE 23
Prodloužení rámu pro kryt WAVE 42 pro
tloušťky krytiny 15 – 25 mm

Prodloužení Schlüter-KERDI-LINE-VARIO-DSE 23



Schlüter®-KERDI-LINE-VARIO-S 23
Sítko na vlasy pro dodatečnou montáž do
WAVE 42

Sítko na vlasy pro WAVE 42