



Schlüter®-BARA-RAK

Ukončovací profil
Osazený do potěru

5.5

Technický list výrobku

Použití a funkce

Schlüter-BARA-RAK je ukončovací profil s okapničkou pro volné hrany balkonů a teras, s již hotovým vyspádaným potěrem.

Prohloubený přechod k okapničce umožňuje osadit profily Schlüter-RONDEC nebo Schlüter-JOLLY, chránící hranu dlažby, a dodávané v barvě balkonového ukončovacího profilu.

Lichoběžníkovitě perforované kotevní rameno Schlüter-BARA-RAK se na hranu konstrukce přilepí hydraulicky tuhnoucím lepidlem na obklady a dlažbu.

Jako kontaktní izolaci lze napojit Schlüter-DITRA 25. Stejně tak je možno provést kontaktní izolaci stěrkou stavební chemie nebo izolaci podle DIN 18531.

Schlüter-BARA-RAK vytváří čisté zakončení volných hran, které zároveň chrání před povětrnostními vlivy a zvětráváním.

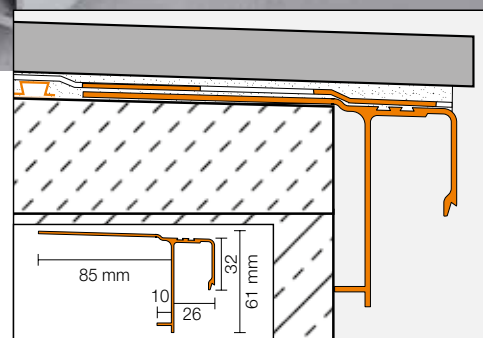
Materiál

Profil se dodává v následujícím materiálovém provedení:

AC = hliník barevně lakovaný

Vlastnosti materiálu a oblasti použití:

Lakování hliníkových profilů je stálobarevné, odolné vůči UV-záření a povětrnostním vlivům. Pohledové plochy je nutno chránit před odřením. Ve zvláštních případech je třeba použitelnost Schlüter-BARA-RAK uvážit podle očekávaného chemického nebo mechanického zatížení.





Montáž

1. Schlüter-BARA-RAK se pokládá jako ukončovací úhelník s lichoběžníkovitě perforovaným kotevním ramenem na hranu potěru do kontaktní vrstvy z lepidla pro tenkovrstvé lepení a v celé ploše se přestěrkuje.

2. Schlüter-DITRA 25 se přilepí až ke kotevnímu ramenu. Napojení na profil se provede izolační páskou Schlüter-KERDI, která se přilepí min. 5 cm přes Schlüter-DITRA 25 a až přes rybinovité drážky lepicí příruby Schlüter-BARA-RAK těsnícím lepidlem Schlüter-KERDI-COLL-L nebo montážním lepidlem Schlüter-KERDI-FIX. Pak lze pokládat dlažbu, při dodržení návodu na pokládku 6.1 Schlüter-DITRA 25, přímo do tenké vrstvy lepidla tak, aby dlaždice na hraně byly ukončené přibližně s hranou okapničky profilu Schlüter-BARA-RAK. Při použití profilů pro ochranu hran Schlüter-RONDÉC nebo Schlüter-JOLLY se lepidlo na obklady a dlažbu nanese na Schlüter-KERDI-KEBA a profil se do něj uloží celou svou plochou.

3. Při použití stěrkové izolace se Schlüter-BARA-RAK na volném okraji konstrukce osadí lichoběžníkovitě perforovaným kotevním ramenem do izolačního systému. Izolace se celoplošně přestěrkuje přes celou okapničku. Při zpracování systému kontaktní izolace je nutno dodržovat pokyny příslušného výrobce stavební chemie.

4. Při použití celoplošné izolace podle DIN 18531, se Schlüter-BARA-RAK lichoběžníkovitě perforovaným kotevním ramenem přilepí tenkou vrstvou vhodného lepidla na volnou hranu vyspádovaného potěru. Nanesením vyrovnávací vrstvy na přechodu potěr/kotevní rameno nesmí dojít k narušení plynulého spádu v okrajové části. Celoplošná izolace, která musí překrývat kotevní rameno přes celou okapničku se přilepí vhodným lepidlem.

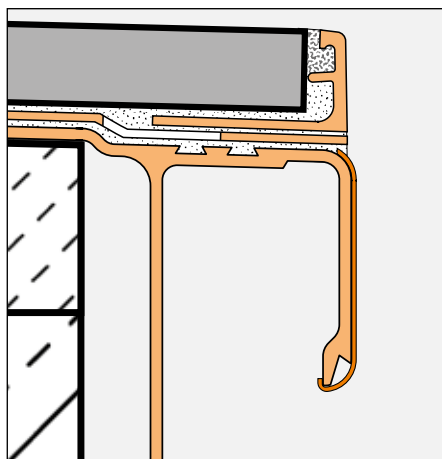
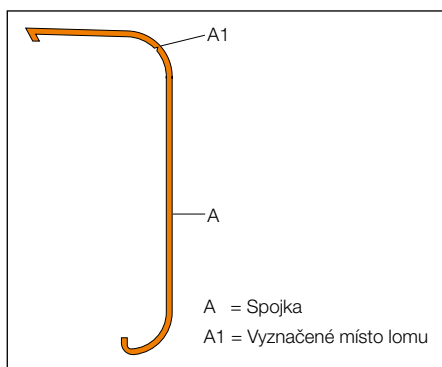
5. Na celoplošných izolacích, provedených v souladu s DIN 18531, se pokračuje při dodržení platných pravidel další vrstvou skladby konstrukce např. zabudováním drenážního pásu s další vrstvou, roznášející zatížení nebo štěrkovým násypem, či položením dlažby z velkoformátových desek na podložkách.

6. Upozornění: Pro vnější rohy a vnitřní kouty jsou k dispozici předem zhotovené tvarovky. Profily Schlüter-BARA-RAK se spojují na sraz s cca 5 mm mezerou a překryjí se nasazením spojek. Při použití profilů chránících hrany dlaždic se musí spojka v místě vyznačeného lomu zkrátit a přilepit silikonem na ukončovací profil. (viz obr. 1)

Je nutno dodržovat platné prováděcí pokyny a návody pro pokládku příslušných podlahových konstrukcí. Veškeré použité materiály musí být odolné vůči povětrnostním vlivům, vodě a vhodné pro venkovní prostředí.

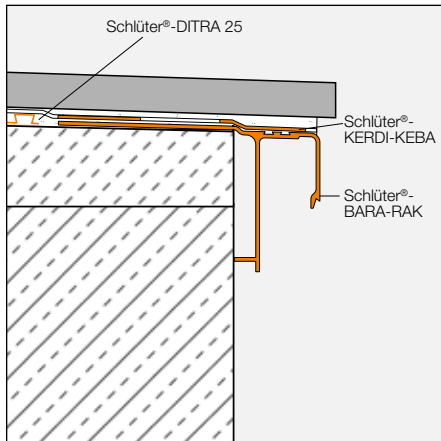
Poznámka

Schlüter-BARA-RAK nevyžaduje žádné zvláštní ošetřování nebo údržbu. Lakovaný povrch hliníkového profilu je odolný vůči UV-záření a stálobarevný. Poškozená místa na pohledové ploše lze opravit přelakováním.

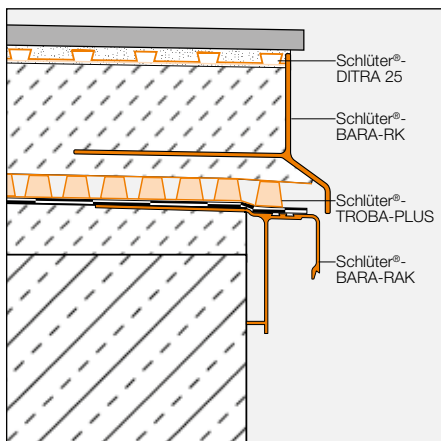




obr. 1



obr. 2



Dodatečná montáž žlabového systému Schlüter®-BARIN na ukončovací profily bez drážky pro uchycení





Přehled výrobků:

Schlüter®-BARA-RAK

Barvy: HB- světle béžová, RB - srnčí hnědá, SB - černohnědá, PG - pastelově šedá, BW - sněhobílá, GM = šedá metalíza
Dodávaná délka: 2,50 m

Barvy	HB	RB	SB	PG	BW	GM
Profil	•	•	•	•	•	•
Vnější roh 90°	•	•	•	•	•	•
Vnější roh 135°	•	•	•	•	•	•
Vnitřní kout 90°	•	•	•	•	•	•
Spojka	•	•	•	•	•	•

Text pro výběrová řízení:

Dodat

_____ bm Schlüter-BARA-RAK jako balkonový ukončovací profil z barevně lakovaného hliníku s okapničkou a odborně osadit lichoběžníkovitě perforovaným kotevním ramenem na volnou hranu vyspádovaného potěru podle návodu výrobce.

Příslušenství vnitřních koutů / vnějších rohů a spojek

■ bude započteno do jednotkových cen.

■ bude uhrazeno zvlášť jako příplatek.

Výška profilu: _____ mm

Barva: _____

Výrobek č.: _____

Materiál: _____ Kč/m

Mzda: _____ Kč/m

Celková cena: _____ Kč/m