



Schlüter®-ARCLINE-APE

Vnější rohy a ukončení
pro uchycení dekorativních doplňků

2.19

Technický list výrobku

Použití a funkce

Schlüter-ARCLINE-APE je dekorativní stěnový ukončovací profil s osazenou, barevně sladěnou dekorativní vložkou, který je určený pro horizontální instalaci.

Po vyjmutí dekorativní vložky se objeví stínová spára, do které lze podle potřeby zavěšovat vybrané doplňky Schlüter-ARCLINE-BAK.

Pohledová plocha profilu Schlüter-ARCLINE-APE je opatřena úzkou drážkou pro uchycení doplňků ARCLINE-BAK nebo pro osazení dekorativní vložky Schlüter-ARCLINE. Schlüter-ARCLINE-APE lze kombinovat se Schlüter-QUADEC profily pro vnější rohy stěn.

Materiál

Schlüter-ARCLINE-APE se dodává v následujících provedeních:

- AE = hliník přírodní matně eloxovaný
- AC = hliník barevně lakovaný
- TS = hliník strukturovaný povrch

Dekorativní vložka:
termoplastický elastomer

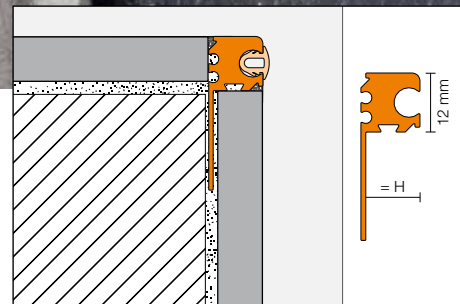
Vlastnosti materiálu a oblasti použití:

Hliník eloxovaný: Hliník je opatřen zušlechťeným povrchem, tvořeným eloxovanou vrstvou, která se při běžném používání již dále nemění. Viditelné plochy je nutné chránit proti oděru a poškrábání. Hliník je citlivý vůči alkalickým médiím. Materiály obsahující cement působí ve spojení s vlhkostí alkalicky a mohou vést v závislosti na koncentraci a délce doby působení ke korozi (k tvorbě hydroxidu hlinitého). Znečištění maltou nebo lepidlem je nutno okamžitě odstranit, zvláště u profilů z hliníku.



Hliník barevně lakovaný: Hliník je upraven (chromátovaný) a opatřen polyuretanovou práškovou barvou. Povrchová úprava je barevně stálá, odolná vůči UV záření a povětrnostním vlivům. Pohledové hrany profilu je nutné chránit proti oděru a poškrábání.

Hliník strukturovaný povrch: Jedná se o povrchy s přírodním charakterem (další vlastnosti viz hliník barevně lakovaný).





Montáž

1. Schlüter-ARCLINE-APE se zvolí podle tloušťky obkladu. V místě osazení profilu se ozubenou stěrkou nanese lepidlo na obklady a dlažbu. Upozornění: v závislosti na doplňku je nutné vzít v úvahu příslušnou instalační výšku profilů, viz technický list výrobku 2.20 Schlüter-ARCLINE doplňky. Obecně nedoporučujeme osadit profil v nižší výšce než 70 cm.
2. Schlüter-ARCLINE-APE se zatlačí perforovaným kotevním ramenem do vrstvy lepidla a vyrovná se.
3. Perforované kotevní rameno se zcela přestěrkuje lepidlem na obklady a dlažbu a vyplní se otevřené komory profilu na zadní straně.
4. Navazující obkládačky se pevně vtláčejí do lepidla a vyrovnají tak, aby horní hrana profilu trochu vyčnívala nebo lícovala s obkládačkou (profil nesmí být pod úrovní obkladu, spíše může vyčnívat o cca 1 mm).
5. Obkládačka se přiloží k bočnímu vymezovací páry, tím je zajištěna rovnoměrná spára o šířce 1,5 mm.
6. Dekorativní vložka osazená z výroby zabráni vniknutí spárovací hmoty během spárování. Bezprostředně po spárování se odstraní.
7. Poté lze zavěsit doplněk Schlüter-ARCLINE resp. osadit zpět dekorativní vložku očištěnou čistou vodou.

Upozornění

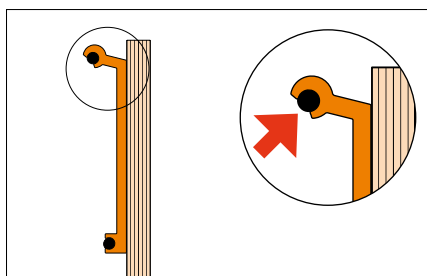
Schlüter-ARCLINE-APE nevyžaduje zvláštní údržbu. Pro zajištění pozdější bezvadné montáže je nutné udržovat neosazenou drážku neustále čistou. U citlivých povrchů se nesmí používat brusné čisticí prostředky. Poškození eloxované vrstvy je možno odstranit pouze přelakováním.

Montáž doplňků ARCLINE

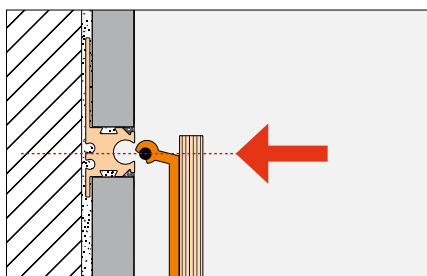
8. Zkontroluje se správné usazení čepu kruhového průřezu ve výstupku.
9. Doplněk se přidrží paralelně se stěnou a výstupkem umístěným před uchycovacím profilem.
10. Doplněk se pomalu vykloní nahoru (přibližný sklon 40°) a ve výši profilu lehce zatlačí.
11. Doplněk slyšitelně zaklapne do uchycovacího profilu.
12. Doplněk se pomalu opře o stěnu. Tím se dosáhne jeho konečné polohy.
13. Dodávaná dekorativní svorka se namáčkne na upínací profil mezi stěnou a skleněnou nosnou deskou.

14. U dvou upínacích profilů se použijí dvě dekorativní svorky.

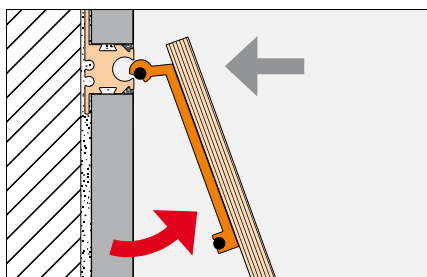
15. Na spodní konec doplňku lze upevnit dodávané distanční podložky (a. silikonovou distanční podložku, b. přísavku).
Upozornění: Pokud se má doplněk opět demontovat, odstraní se nejdříve namontované dekorativní svorky pomocí dodávaného nářadí a uvedené pracovní kroky se provedou v obráceném pořadí. Ve výšce uchycení se namísto tlaku lehce zatáhne.



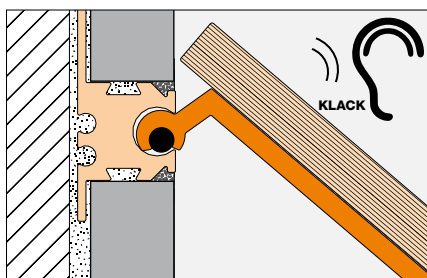
ad 8.



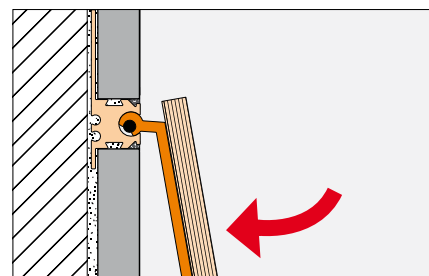
ad 9.



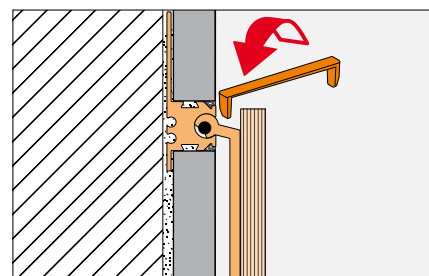
ad 10.



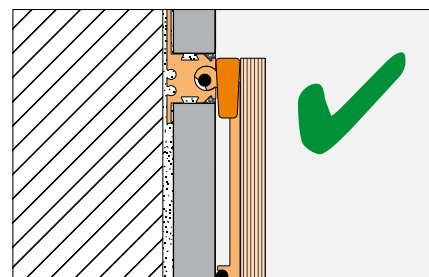
ad 11.



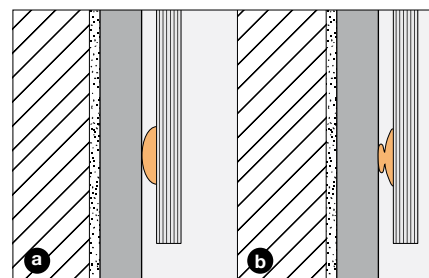
ad 12.



ad 13.



ad 14.



ad 15.



Přehled výrobků:

Schlüter®-ARCLINE-APE

AE = hliník přírodní matně eloxovaný / AC = hliník barevně lakovaný / TS = hliník strukturovaný povrch

Barvy:

MBW = brilantová bílá mat

TSDA = strukturovaný povrch, tmavý antracit

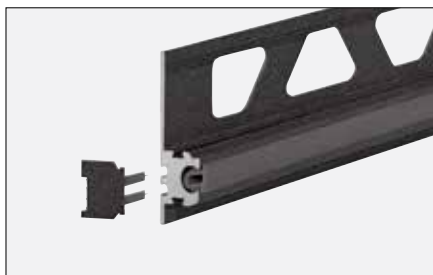
TSC = strukturovaný povrch, krémová

Dodávaná délka: 2,50 m

Bordurový profil

Schlüter®-ARCLINE-APE

H = mm	8	11
AE	•	•
MBW	•	•
TSDA	•	•
TSC	•	•
Koncovka	•	•
Dekoratívni vložka	•	•
Spojka	•	•



Schlüter®-ARCLINE-APE koncovka



Schlüter®-ARCLINE-APE spojka

Dekoratívni vložka Schlüter®-ARCLINE

Dodávaná délka: 2,50 m

Barva	GAE	MBW	TSDA	C
	•	•	•	•



Texty pro výběrová řízení:

Dodat _____ bm bordurového profilu Schlüter-ARCLINE-APE s lichoběžníkovitě perforovaným kotevním ramenem a s funkcí uchycení dekorativní vložky nebo odpovídajícího doplňku a odborně osadit.

Je nutné dbát montážních pokynů výrobce.

Materiál:

- AE = hliník přírodní matně eloxovaný

- AC = hliník barevně lakovaný

- TS = hliník strukturovaný povrch

Výška profilu: _____ mm

Č.vyr.: _____

Materiál: _____ Kč/m

Mzda: _____ Kč/m

Celková cena: _____ Kč/m

